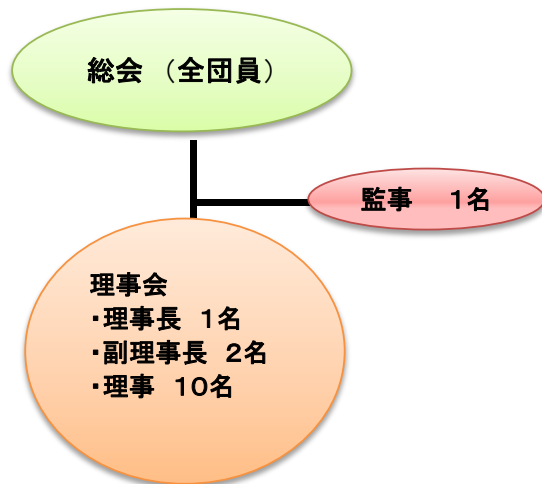


組織図

【議決機関】



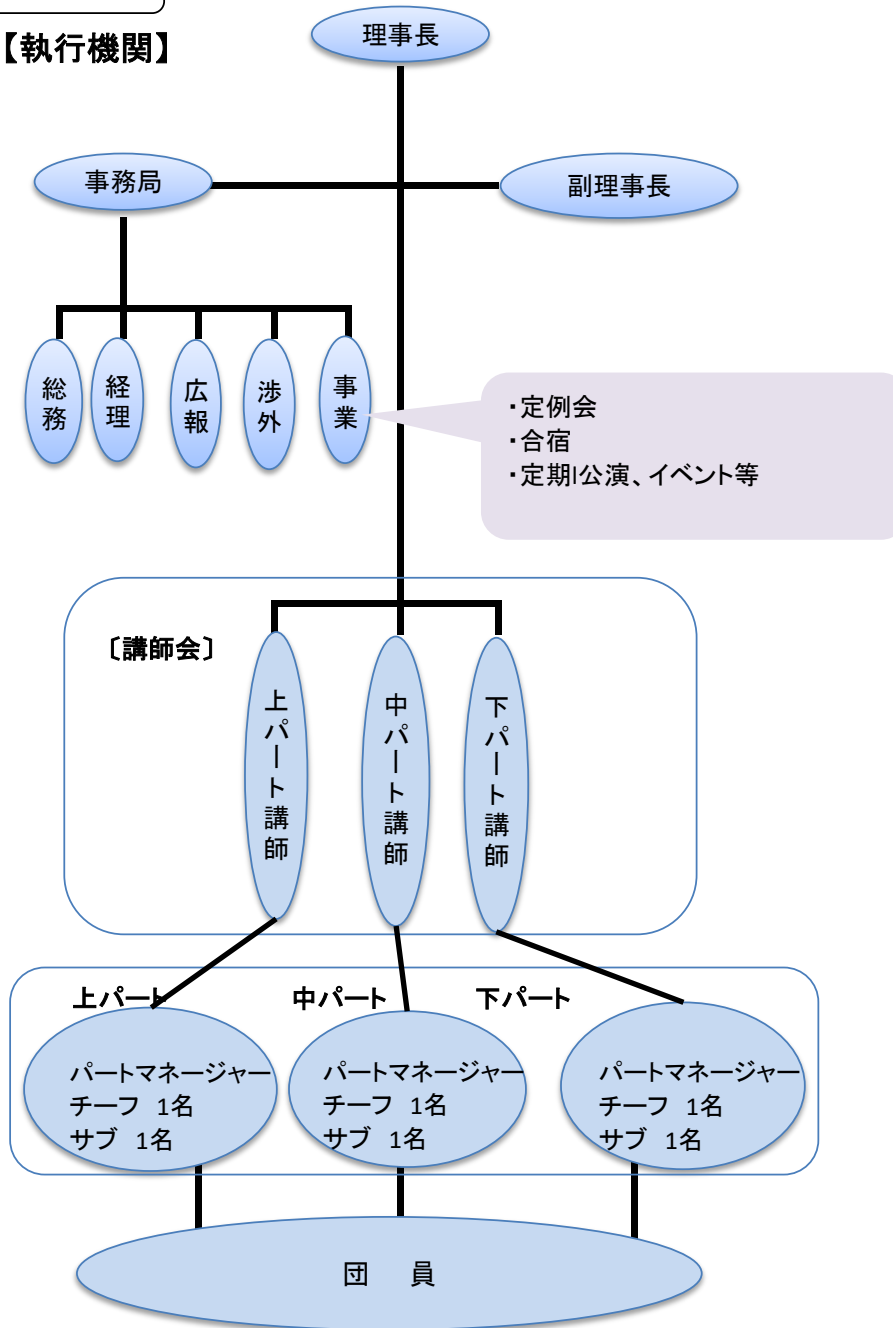
<理事長> 張 濱

<副理事長> 三輪田順子 ・ 岡田博子

<理事> 佐藤美奈子 ・ 菅野実紀
鈴木純子 ・ 高倉裕紀子
寺島量子 ・ 北國世理子
三津田公子 ・ 宮下はる美
山本真也 ・ 由町真理子

<監事> 杉本雅夫

【執行機関】



令和6年3月現在